

Herzlich willkommen an der Oberschule Findorff!

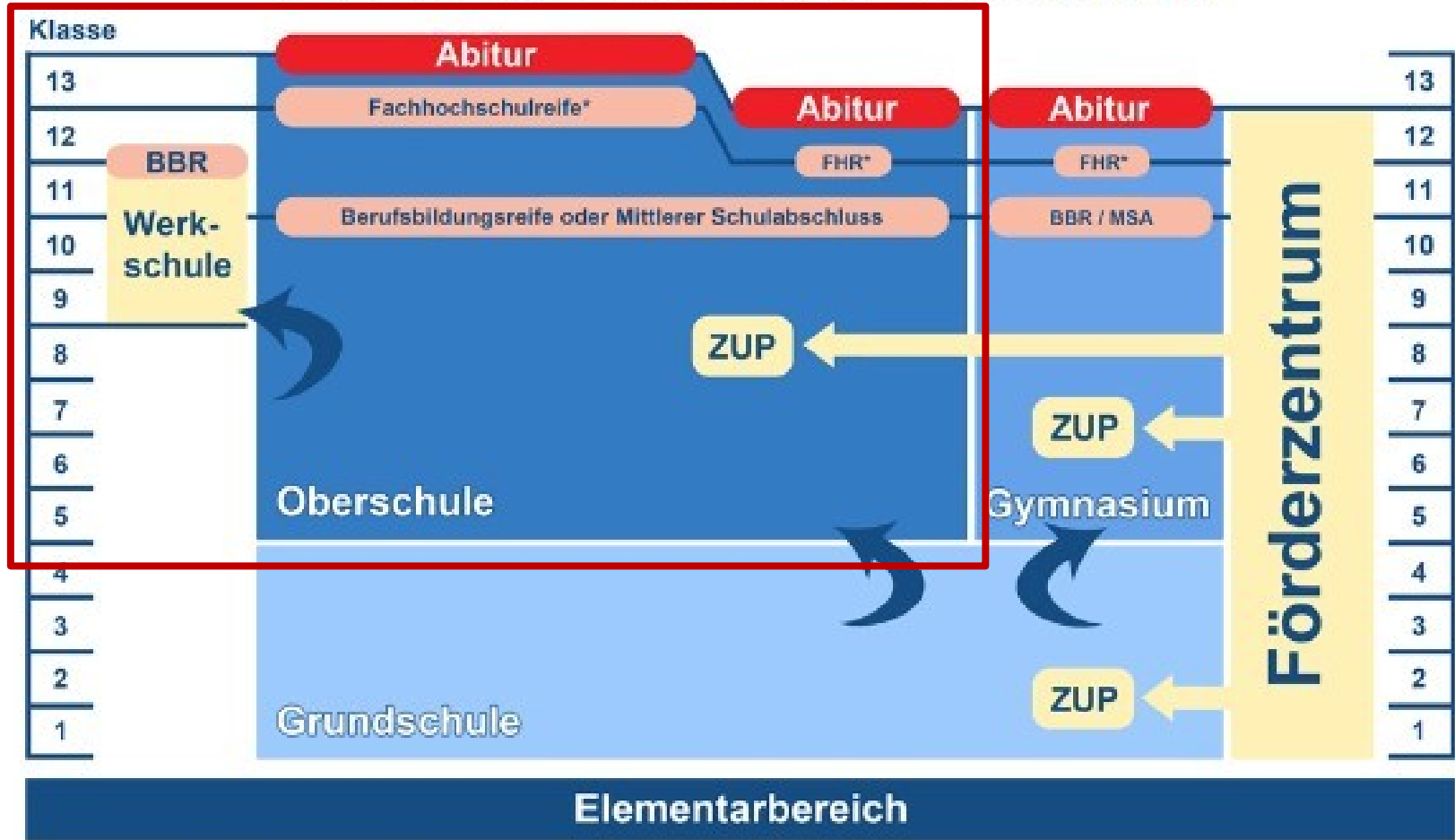
Informationen zum Übergang von Klasse 4 nach Klasse 5

Aus aktuellem Anlass muss unser Infoabend in diesem Jahr leider ausfallen. Gerne stellen wir Ihnen unsere ursprünglich geplante Präsentation zur Verfügung.



Oberschule mit
Gymnasialer Oberstufe

Wege zum allgemeinen Schulabschluss in Bremen



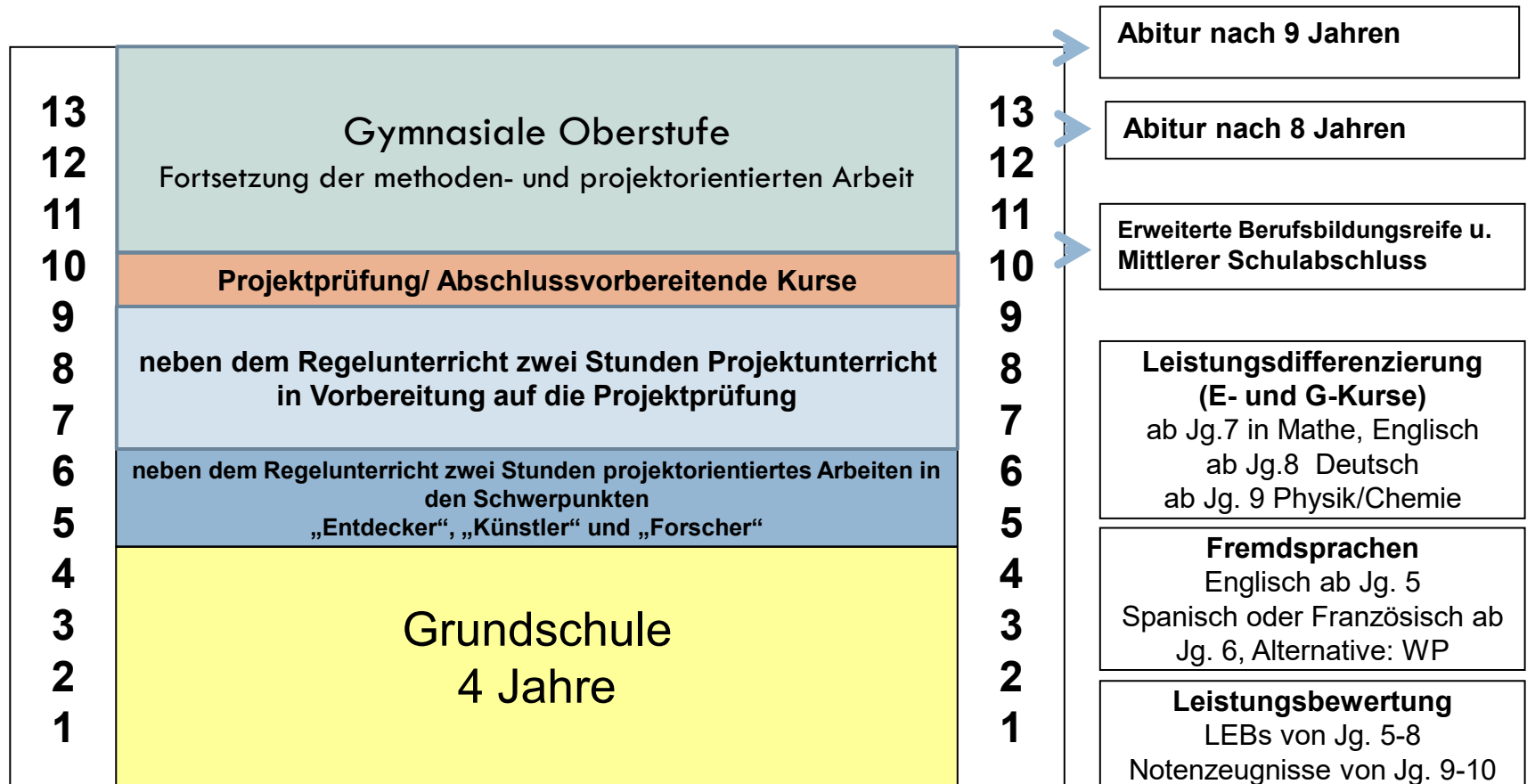
- BBR Erweiterte Berufsbildungsreife
- MSA Mittlerer Schulabschluss
- ZUP Zentrum für unterstützende Pädagogik
- * schulischer Teil der Fachhochschulreife

Die Oberschule Findorff bietet eine durchgängige Schullaufbahn mit allen Abschlüssen bis zum Abitur.

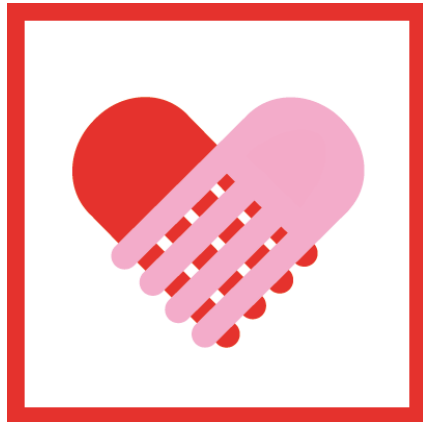
- Einfache Berufsbildungsreife (EinfBBR)
- Berufsbildungsreife (ErwBBR)
- Mittlerer Schulabschluss (MSA)
 - MSA mit Berechtigung zum Übergang in die Gymnasiale Oberstufe
- Fachhochschulreife
- Abitur nach 12 oder 13 Jahren



- methoden- und projektorientiertes Arbeiten
- Leistungsdifferenzierung
- individualisierte Schullaufbahn



Ich begegne allen
Menschen
freundlich und
respektvoll.



Ich verabrede bei
Konflikten ein
persönliches
Gespräch, damit
gemeinsam eine
konstruktive Lösung
gefunden wird.



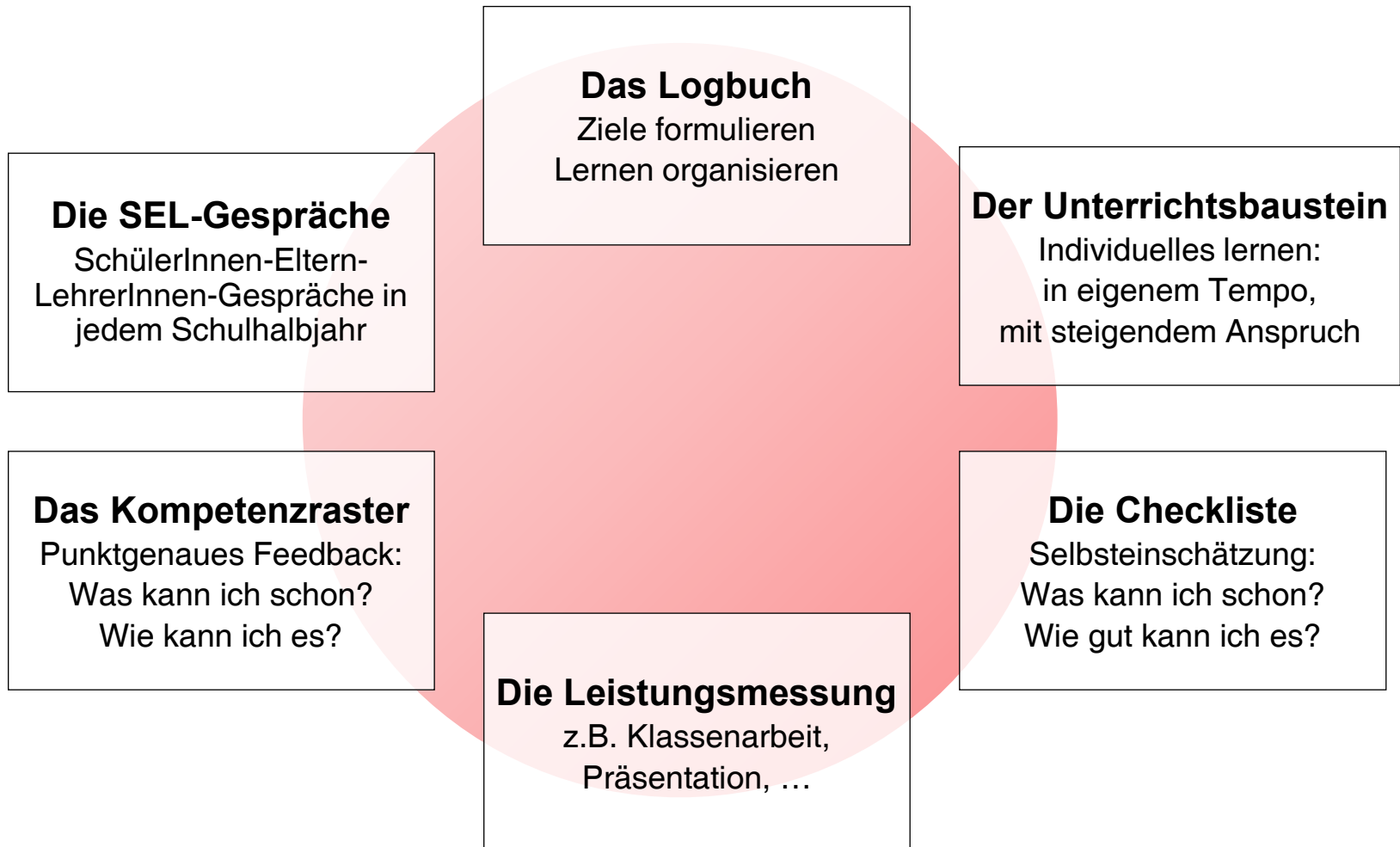
Ich gehe mit allen
Dingen achtsam
und
sorgfältig um.



Ich rede und
bewege mich so,
dass ich den
Unterricht und die
Erholungsphasen
anderer nicht
störe.



Selbstorganisiertes und individualisiertes Lernen



- Flexibilität in der Schullaufbahn
 - nach Klasse 6: 2. Fremdsprache Spanisch oder Französisch oder WP-Kurs
 - Differenzierung in E- und G-Kurse
- zusätzliche Unterrichtsmodule für Abitur nach 8 Jahren
- flexible Entscheidungsmöglichkeit G8 – G9
- enge Zusammenarbeit der LehrerInnen in Klassen- und Jahrgangsteams

- Lernen im individuellen Tempo und auf individuellem Niveau
- Möglichkeit der SchülerInnen voneinander zu lernen, Stärkung der Sozialkompetenz
- unterstützende Angebote
- kleine Klassen (max. 24 Kinder)
- klassenübergreifende Projekte
- Teilnahme an Wettbewerben



Rhythmisierung des Schultages

Musterstundenplan 5. Klasse

2019/20	Montag	Dienstag	Mittwoch	Donnerstag	Freitag
Ankunft ab 07:40					
07:55 – 8:40	Klassenstunde	NW	Sport	Projekt <i>Forscher Entdecker Künstler</i>	NW
8:40 – 9:25	Lernzeit	Lernzeit			
Pause					
09:50 – 10:35	Kursangebot 5. Jahrgang	Englisch	Deutsch	Soziales Lernen	Religion/ITB
10:35 – 11:20				Lernzeit	
Pause	Mittagspause / Freizeit				
11:40 -12:25					Sport
12:25 – 13:10	Klassenrat	Deutsch	Lernzeit	Mathematik	Freizeit bis 14:00 Uhr (freiwillig)
Pause					
13:25 – 14:15	GuP	Mathematik	Musik / Kunst	Englisch	
14:15 – 15:00				Lesezeit	
15:00 – 15:45	Lernbüro (freiwillig) – Mo und Mi Nürnberger; Di und Do Regensburger				

- Ankunft ab 7.40 h
- Unterricht Mo – Do 7.55 h bis 15 h, Fr bis 12.25/13.10 h
- attraktives Kursangebot aus vielen Interessenbereichen integriert in den Stundenplan
- im Rahmen des Ganztags besteht die Möglichkeit, am Bläserensemble teilzunehmen und in Kooperation mit der Musikschule Bremen ein Blasinstrument zu erlernen
- einstündige Mittagspause mit Spielmöglichkeiten auf dem Schulhof und in Freizeiträumen, ab Klasse 8 halbstündige Mittagspause
- Mo-Do Mittagessenangebot in der Mensa (zwei Wahlessen)
- Betreuungsangebot MO-DO bis 15.00 Uhr, FR bis 14.00 Uhr
- in Absprache ist eine zusätzliche Förderung und Unterstützung durch SchülerInnen unserer Oberstufe im Lernbüro von 15.00-15.45 Uhr möglich

- in den Jahrgängen 5-7 wählen die SchülerInnen jedes Halbjahr einen Ganztagskurs (2 Schulstunden) aus einem vielfältigen Angebot
- z.B.: Basketball, Art-Attack, Wir wollen`s wissen - naturwissenschaftliche Experimente, Töpferwerkstatt, Street-Dance, Fußball, Schach, Pop-Chor, Fit&gesund, Lernzeit plus, Spiel&Spaß im Freizi, Trommeln ...
- im Rahmen des Ganztags besteht die Möglichkeit, am Bläserensemble teilzunehmen und in Kooperation mit der Musikschule Bremen ein Blasinstrument zu erlernen

Unsere neuen fünften Klassen arbeiten in den ersten beiden Jahren im Umfang von zwei Wochenstunden projektorientiert in den Schwerpunkten...

...Künstler

musisch/künstlerischer Schwerpunkt

...Forscher

naturwissenschaftlicher Schwerpunkt

...Entdecker

gesellschaftlich/informationstechnischer
Schwerpunkt

Sie können bei der Anmeldung die Schwerpunkte in eine Wunschreihenfolge bringen und wir versuchen den Wunsch bei der Klassebildung zu berücksichtigen.

Ab Jahrgang 7 reichen die Inhalte im Fach Projekt über die Schwerpunkte hinaus und im Fokus steht die sukzessive Vorbereitung auf die Projektprüfung im 10. Jahrgang.

- In mindestens 2 Klassen des Jahrganges werden Schüler mit besonderen Förderbedarfen beschult (Verhältnis: 17 Regelschüler/5 Schüler mit sonderpädagogischen Förderbedarfen)
- Je nach Förderschwerpunkt sind dies Klassen mit 15-30 Stunden Sonderpädagogik als Doppelbesetzung ausgestattet, hinzu kommen bei dem Förderschwerpunkt „Wahrnehmung und Entwicklung“ noch jeweils weitere pädagogische Mitarbeiter.
- In den Inklusionsklassen gilt noch mal in besonderer Weise, dass bei jedem Kind auf seine individuellen Bedürfnisse und Möglichkeiten geschaut wird und entsprechende Angebote gemacht werden.

Vor- und Nachname des Kindes

besuchte Grundschule

Klassenlehrer/in

Klasse

Im Rahmen des Stundenplanes arbeiten die Schülerinnen und Schüler zwei Schulstunden in der Woche projektorientiert zu den Schwerpunkten

A) Entdecker

B) Forscher

oder

C) Künstler

Bitte geben Sie die Wunschreihenfolge Ihres Kindes hier an

Im kommenden Schuljahr bieten wir das **Bläserensemble** als Ganztagskurs an. Im Rahmen dieses Ganztagskurses lernt Ihr Kind in Kooperation mit der Musikschule Bremen ein Blasinstrument, an einem Nachmittag der Woche erhält Ihr Kind zusätzlichen Bläser-Unterricht. Die Kosten hierfür belaufen sich auf derzeit 26€/Monat und die Teilnahme ist verbindlich für das 5. und 6. Schuljahr.

Wir möchten, dass unser Kind im Bläserensemble mitspielt und melden es für den Kurs an.

Für meine/n Tochter/Sohn habe ich noch folgenden Wunsch: (bitte Gründe angeben)

- Fortsetzung der methoden- und projektorientierten Arbeit
- Profile:
 - „Language and Culture“
 - „Literatur und Medienpraxis“
 - „Nachhaltige Technologie“
 - „Mensch und Umwelt“
- 6 freie Leistungskurse
- vielseitiges Grundkursangebot
- Projekte, Aufführungen und Wettbewerbsarbeit

- ... Skifahrt im Frühjahr für die Klassen 6/7 und die Oberstufe
- ... Schulmannschaften Basketball, Fußball, Mädchenfußball ...
- ... Teilnahme an Jugend trainiert für Olympia
- ... Ausbildung zum Schulsanitäter
- ... Weihnachtskonzert und Weihnachtbasar
- ... Jugend debattiert
- ... Teilnahme an der Juniorwahl
- ... Beteiligung der SchülerInnen am Ganztagskursangebot und im Lernbüro
- ... Schüleraustausch mit den Niederlanden und Spanien
- ... Sprachreisen nach Frankreich

Wir bedanken uns für Ihre Aufmerksamkeit
und freuen uns auf Ihre Kinder!

Schulleitung, Lehrkräfte und pädagogische
Mitarbeiter/innen der Oberschule Findorff